



elp
a brand of aebi schmidt

Harness Series III

Équipement véhicule



Le harnais Série III est une solution économique et durable pour les travaux urbains. Doté d'un harnais frontal entièrement amovible et d'une fixation hydraulique pour un retrait rapide du chasse-neige, il garantit des opérations efficaces. Le point de levage unique améliore le contrôle du chasse-neige, tandis que l'aile latérale intégrée permet d'installer et d'enlever facilement tous les équipements de déneigement en même temps. Idéal pour les entrepreneurs et les municipalités.

L'essentiel en bref

- **Installation rapide:** Se fixe et se détache en quelques minutes, maximisant ainsi l'efficacité.
- **Assemblage sans outil:** Pas de boulons ; tout est maintenu en place à l'aide de goupilles, ce qui simplifie le processus.
- **Installation en solo:** L'opérateur peut l'installer sans aide, ce qui garantit la facilité d'utilisation.
- **Conception rationalisée:** Moins de composants, plus de flexibilité et de robustesse pour des performances fiables.
- **Flexibilité :** peut être équipé de tous les types de charrues réversibles et unidirectionnelles.

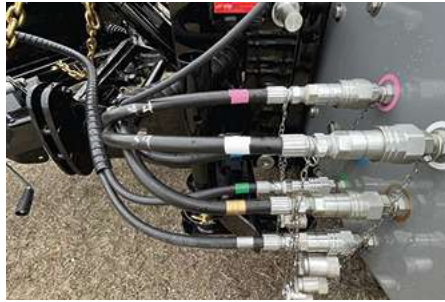
Vos avantages

- **Fonctionnement sans entrave du camion:** Aucun composant ne reste sur le camion à l'exception de la plaque de base avant intégrée au pare-chocs, ce qui permet de maintenir le fonctionnement normal du camion.
- **Complexité et besoins de maintenance réduits:** Le même vérin est utilisé pour lever le chasse-neige et attacher le harnais, ce qui simplifie le mécanisme.
- **Disponibilité opérationnelle:** Le harnais repose sur des pieds lorsqu'il est retiré, ce qui le rend prêt à être remis en place à tout moment, assurant un stockage pratique et un déploiement rapide.
- **Accès facile au moteur:** Permet d'ouvrir le capot du compartiment moteur du camion sans retirer le harnais ou l'aile latérale, ce qui facilite l'entretien et les inspections.

Caractéristiques des performances

Conception robuste

Le cadre articulé graissable est équipé d'un cylindre à double action de 4 pouces de diamètre avec une tige de 2 pouces de diamètre nitruré destiné au levage du chasse-neige et de l'attelage. Les plaques de montage sont profilées et intégrées à la partie femelle pour supporter les deux traverses tubulaires de 4 po x 4 po x 1/2 po qui relient la colonne au harnais frontal. La partie supérieure du cadre articulé est munie d'un pivot graissable et de 3 crochets intégrés permettant d'attacher et d'ajuster facilement les chaînes de levage du chasse-neige. La colonne pour actionner la glissière du système d'ailes latérales est constituée d'une solive de 6-5/8 pouces x 3-7/8 pouces en forme profilé en C dans laquelle est insérée la plaque de glissière de 1/2 pouce. La colonne est accouplée de façon à permettre l'ouverture du capot en tout temps, sans nécessiter de force hydraulique. Le montage de la colonne avant permet le flottement libre de l'aile latérale d'au moins 10 pouces de hauteur.



Produits parentés

Series 632

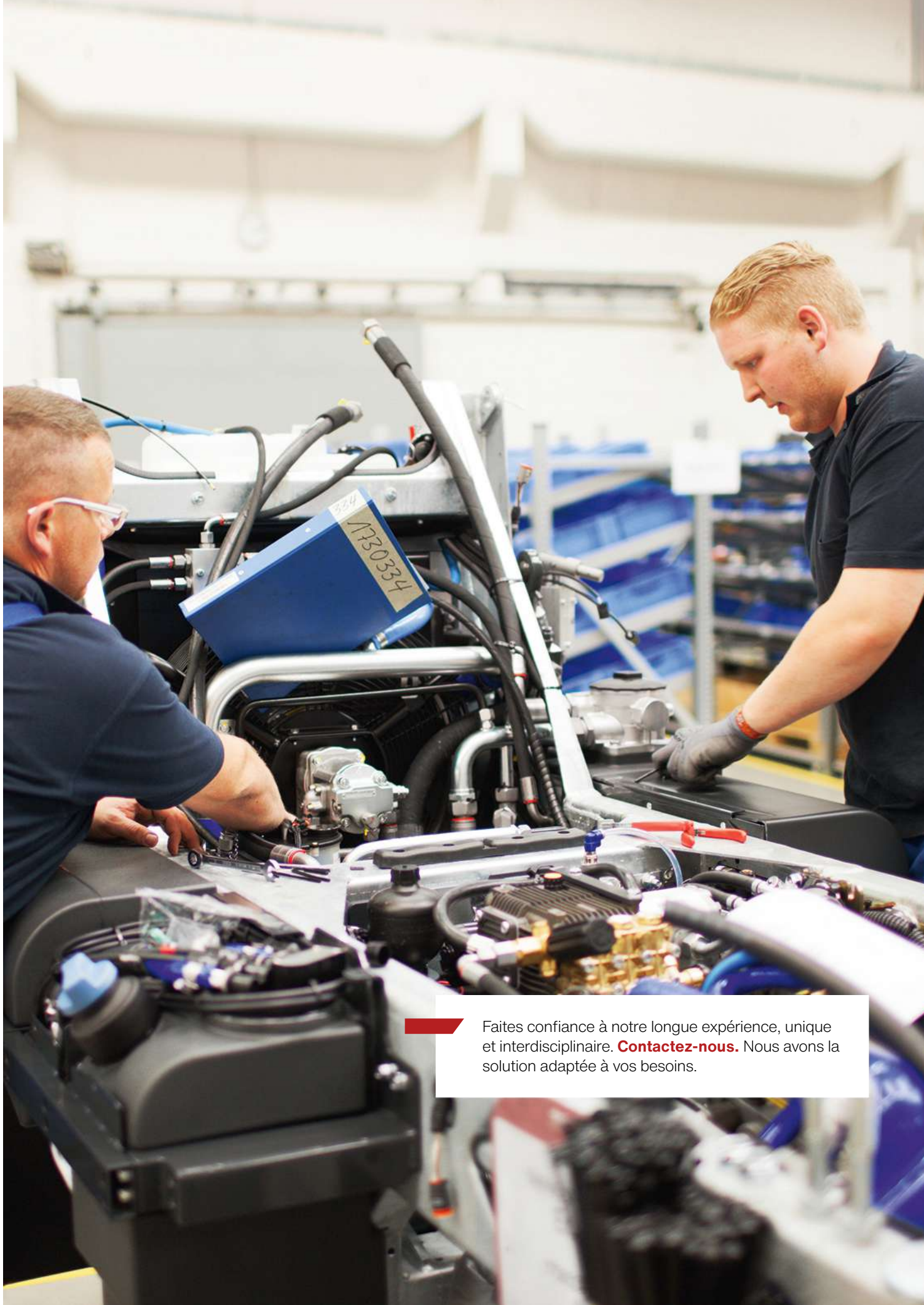
Lames de déneigement



Series 672

Lames de déneigement





Faites confiance à notre longue expérience, unique et interdisciplinaire. **Contactez-nous.** Nous avons la solution adaptée à vos besoins.

Données techniques

Poids

Poids (y compris pneus de base / sans accessoires)

578 kg



© Aebi Schmidt Group
www.aebi-schmidt.com

Aebi Schmidt Holding AG
CH-8050 Zurich, Suisse

Tous droits réservés. Les caractéristiques techniques sont susceptibles d'être modifiées.

Les illustrations ne sont pas contractuelles. Sous réserve d'erreurs et de modifications.

Document créé le 29 AOÛT 2024

