



WingMan

Quitanieves



El Meyer® WingMan™ es un robusto quitanieves comercial diseñado para propietarios de negocios que buscan soluciones eficientes para quitar la nieve en áreas compactas como pequeños aparcamientos, entradas de vehículos y espacios reducidos similares. Fabricada en acero ligero de alta resistencia, es perfecta para camiones de 1/2 tonelada y camionetas ligeras, garantizando durabilidad sin comprometer el rendimiento.

Lo más destacado

- **Disponible en dos tamaños** para adaptarse a una gran variedad de aplicaciones.
- **Se entrega totalmente montado**, listo para su uso.
- Orificios pretaladrados para **facilitar la instalación del deflector de nieve**.
- Las luces LED Nite Saber proporcionan una **mayor visibilidad para operaciones nocturnas seguras**.
- **Controlador con empuñadura de pistola** para facilitar el ajuste de la hoja en la cabina.

Ventajas para usted

- **Eficiente:** Acero ligero de alta resistencia para mejorar la eficiencia del combustible
- **Sin complicaciones:** Se monta y desmonta en menos de un minuto.
- **Robusta:** El sistema hidráulico de calidad comercial proporciona años de rendimiento fiable.
- **Tranquilidad:** salvaguardado por nuestra cobertura de garantía de 5 años líder en el sector.

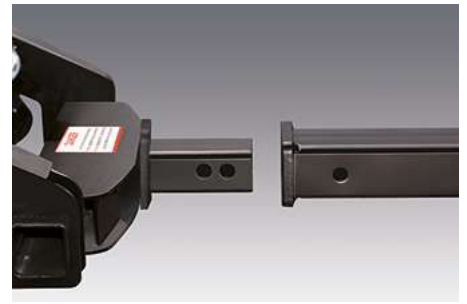
Características de rendimiento

Hoja de arado

El Meyer WingMan cuenta con el sistema de montaje Quick-Link™ para un acoplamiento y desacoplamiento sin fisuras. Se ofrece en dos tamaños: 6,8 pies de longitud x 22 pulgadas de altura o 7,5 pies de longitud x 26 pulgadas de altura, lo que garantiza su idoneidad para diversas aplicaciones.

La soldadura continua en las costillas exteriores mejora la resistencia y el rendimiento de la hoja. La construcción de ranura y lengüeta permite un arado robusto y de ajuste preciso, y sus componentes de acero cortados con láser se ensamblan mediante soldadores robotizados para obtener una calidad constante y años de servicio fiable. Los orificios pretaladrados permiten añadir un deflector de nieve en un abrir y cerrar de ojos.

Cada quitanieves Meyer WingMan está recubierto con pintura Meyer Dura-Slick™, un acabado duradero de estilo automovilístico infundido con Teflon®, para una acción superior de deslizamiento de la nieve.



Sistema operativo

El sistema hidráulico de calidad comercial del Wingman ofrece un rendimiento fiable y el mando con empuñadura de pistola permite mover la hoja con una sola mano. El soporte de manivela permite ajustar el arado sin esfuerzo para acoplarlo y desacoplarlo sin problemas, mientras que las ruedas giratorias integradas simplifican la maniobrabilidad y el almacenamiento de la vertedera. El arado Wingman se completa con luces LED Nite Saber que mejoran la visibilidad para un funcionamiento seguro, incluso en condiciones de poca luz.



Galería



Producto relacionado

Drive Pro

Quitanieves



Lot Pro

Quitanieves



Super-V3

Quitanieves



Datos técnicos

	WM 6'8"	WM 7'6"
Construcción		
Número de muelles de cellasto	2	2
Dimensiones		
Altura de la cuchilla	559 mm	660 mm
Anchura de limpieza	1 829 mm pala un lado	2 057 mm pala un lado
Anchura total	2 032 mm	2 286 mm
Pesos		
Peso aproximado	168 kg	181 kg



© Aebi Schmidt Group
www.aebi-schmidt.com

Aebi Schmidt Holding AG
CH-8050 Zurich, Suiza

Todos los derechos reservados. Los datos técnicos pueden cambiar. Las ilustraciones no son vinculantes. Sujeto a modificaciones y errores.

Documento creado el 3 JUL 2024

