



IntelliOPS Airport

Toiminnan ja kaluston hallintajärjestelmä



Tietojen ja digitaalisten sovellusten ammattimainen ja jatkuva käyttö lisää suorituskykyä ja tehokkuutta, säästää resursseja, vähentää CO₂-päästöjä ja parantaa turvallisuutta. Turvallisen Aebi Schmidt IntelliOPS -alustan ansiosta ajoneuvon käyttötiedot ovat aina saatavilla. Anna digitaalisten ratkaisujemme auttaa sinua tukemaan ja tehostamaan päivittäistä toimintaasi.

Olennainen lyhyesti

- **Suunnittele** toimintasi tehokkaammin luomalla reittejä tai toimintoja ja osoittamalla ne yksittäisille kuljettajille tai ajoneuvoille.
- **Seuraa** lentoaseman toimintoja työpaikalta käsin ja vaikuta niihin reaaliaikaisesti.
- **Luovisuaalisesti** houkuttelevia **raportteja** johtoryhmälle, yleisölle, alihankkijoille tai muille sidosryhmille.
- **Optimoi** ja **automatoisoi** prosesseja, menettelyjä ja materiaalisuunnittelutoimintoja.
- **Seuraa** koneiden tilaa etänä ja saat **automaattisia ilmoituksia ja hälytyksiä** poikkeavuuksista tai mahdollisista vioista.
- **Hyödynnä** **kunnossapidonsuunnitteluntukea** varmistaksesi käytettävissä olevan korjaamokapasiteetin optimaalisen käytön ja koneiden käyttöajan.

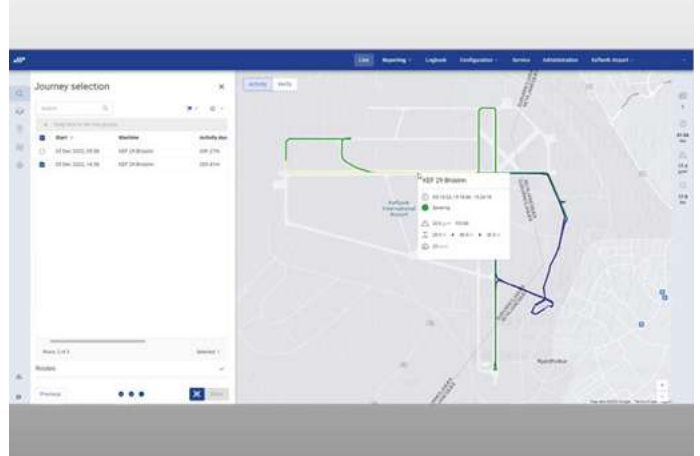
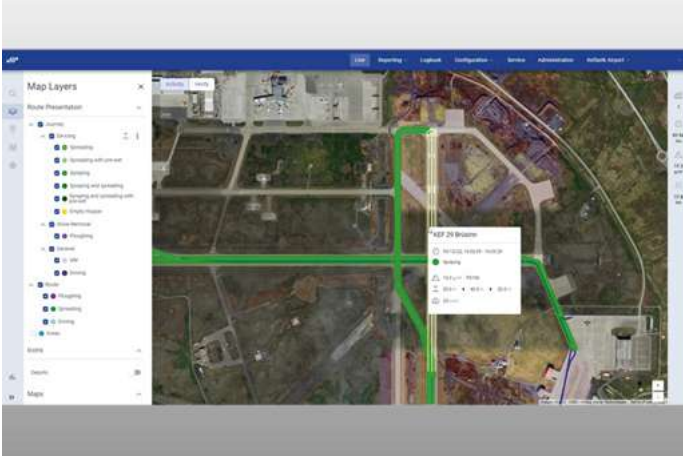
Etusi

- **Swift-suorituskyvyn arviointi.** Seuraa ajoneuvojasi mukautettavalla kartalla ja puutu tarvittaessa prosessiin etänä.
- **Lisää suorituskykyä.** Saat selkeän käsityksen ajo- neuvojesi toiminnasta ja tilasta analysoimalla yksityiskohtaisia raportteja tuottavuudesta, toiminnasta ja nopeudesta.
- **Lisää tehokkuutta.** Tehosta keskeisiä toimintaprosesseja vertailemalla lentoaseman toimintoja.
- **Vähennä kustannuksia.** Optimoi resurssien käyttö ja säästä polttoainetta analysoimalla energiankulutustilastoja.
- **Paranna kestävyttä.** Vähennä CO₂-päästöjäsi käyttämällä resursseja tehokkaasti ja optimoimalla reittejä.
- **Minimoikalliitteisokkiajat** valvomalla koneitasi, reagoimalla mahdollisiin häiriöihin varhaisessa vaiheessa ja ajoittamalla huoltotyöt ajoissa.

Ominaisuudet

Seuranta

Moduuli Seuranta antaa sinulle nopean **reaaliaikaisen kuvan** ajoneuvojesi toiminnasta ja tilasta mukautettavissa kartoissa, joissa on useita valmiita asetteluja, säädettäviä suodattimia ja henkilökohtaisia asetuksia. Näet välittömästi, mitkä ajoneuvot ovat toiminnassa, ajavatko ne, lakaisevatko ne, levittävätkö ne, ruiskuttavatko ne, milloin ne käynnistyivät, kuinka kauan ne ovat käynnissä, kuinka nopeasti ne toimivat ja milloin ne palasivat korjaamolle. Lisäksi voit tarkastella käytettyjen materiaalien varastoa reaaliajassa ja määrittää hälytyksiä kriittisille tasoille.



Analyysi ja raportointi

Tarkista ja paranna toiminnan tehokkuutta analysoimalla yksityiskohtaisia raportteja tuottavuudesta, toiminnasta ja nopeudesta. Saat tietoa suunnitellusta työstä ja annostelusta poikkeamista **ajoreittien vertailutoiminnolla**. Analysoi energiankulutustilastoja ja tarkenna tai säädä prosessejasi niiden mukaisesti. Voit viedä päivittäisiä, viikoittaisia, kuukausittaisia tai kausittaisia raportteja Adobe Acrobatiin ja Microsoft Excelliin.



Moduuli: Maintenance

Tunnista ja reagoi vikoihin nopeasti ja **minimoi kalliit käyttökatkokset** etädiagnostiikan avulla. Kojelauta näyttää automaattiset ilmoitukset ja hälytykset poikkeavuuksista tai mahdollisista vioista, jotta toimiin voidaan ryhtyä ennen vakavien ongelmien syntymistä. Ongelmien ennakoiva etädiagnostiikka vähentää fyysisten toimenpiteiden tarvetta ja säästää arvokasta aikaa.

Oikea-aikainen huolto varmistaa koneen optimaalisen suorituskyvyn ja pidentää koneen käyttöikä. Etädiagnostiikka auttaa suunnittelemaan huoltoa huoltohistorian ja koneen todellisen kunnon perusteella. Näin varmistetaan käytettävissä olevan korjaamokapasiteetin optimaalinen käyttö ja koneen käyttöaika. Osat ja materiaalit voidaan tilata ajoissa.

Tiedämme, kuinka tärkeää on, että koneet ja laitteet ovat aina käyttövalmiita. Keskustele kanssamme räätälöidyistä palvelutarjouksista ja alkuperäisistä varaosista.



Paketit & moduulit

Luo tarpeisiisi parhaiten sopiva digitaalisten ratkaisujen kokonaisuus. Tässä on yksityiskohtainen katsaus ominaisuuksiin.

Data ja yhdistettävyys

Data ja yhdistettävyys	Ajoneuvokohtainen modeemi
	Tietojen siirto ja pilvitalennus
	Tiedonsiirtorajapinta (API), kolmannen osapuolen järjestelmiin (EN15430)

Route Manager

Route Manager	Luo ja hienosäädä reittejä ja alueita verkossa
	Ylläpidä reittejä ja lisää niihin tilapäisiä poikkeamia
	Lähetä reitit ilmaitse ajoneuvoon ¹
	Kuljettajan viestit – ilmoita huomiota vaativista tilanteista ²
	Säädä levitysparametrit automaattisesti

Omaisuuksien hallinta

Omaisuuksien hallinta	Saat yleiskuvan kaikista laitteista ja kuljettajaan liittyvistä tiedoista varikkoa kohti
	Osoita koneille varikot ja kuljettajat
	Hallitse käyttäjiä ja heidän käyttöoikeuksiaan
	Tee skenaariopohjainen toimintasuunnitelma, sis. esim. sääperusteiset skenaariot

Seuranta

Seuranta	Saat reaaliaikaisen luettelon sekä karttanäkymän ajoneuvon toiminnasta ja tilasta
	Käytä reaaliaikaista säädädataa
	Saat automaattiset hälytykset, mikäli suunnitellusta toiminnasta poiketaan
	Visualisoi reaaliaikainen toiminta, kuten ajo, lakaisu, ruiskutus, tms.
	Mukautettavat kartat: useita valmiiksi määritettyjä pohjia, säädettäviä suodattimia, tilastoja, henkilökohtaisia asetuksia, tms.

Analyysi ja raportointi

Analyysi ja raportointi	Analysoi yksityiskohtaisia raportteja kannattavuudesta, toiminnasta ja nopeudesta
	Vie Adobe Acrobat- ja Microsoft Excel -tiedostoiksi (pdf, xls, csv)
	Saat käsityksen poikkeamista suunnitelluilta reiteiltä, työtipeistä ja annostelusta
	Luo raportteja tarkasteltavan alueen toiminnan perusteella
	Luo laskuja kolmansille osapuolille

Maintenance

Maintenance	Koneen suorituskyvyn etävalvonta
	Luo konekohtaisia huoltosuunnitelmia
	Aseta huoltohälytykset etukäteen määritellyille vastaanottajille

¹ saatavissa vain Data ja yhdistettävyys -moduulin kanssa

² saatavissa yhdessä Talvihuoltolisenssin kanssa



Dokumentin
laatimispäivämäärä

© Aebi Schmidt Group | www.aebi-schmidt.com

Aebi Schmidt Holding AG | CH-8050 Zurich, Sveitsi

Kaikki oikeudet pidätetään. Tekniset tiedot voivat muuttua.
Kuvat eivät ole sitovia. Oikeus virheisiin ja muutoksiin pidätetään.

 **aebi schmidt**
group