



IntelliOPS Flygplats

System för drifthantering och maskinpark



Professionell och kontinuerlig användning av data och digitala applikationer ökar din prestanda och effektivitet, sparar resurser, leder till lägre CO₂-utsläpp och förbättrar säkerheten. Tack vare den säkra Aebi Schmidt IntelliOPS-plattformen är dina fordonsdriftsdata alltid tillgängliga. Låt våra digitala lösningar hjälpa dig att stödja och effektivisera din dagliga verksamhet.

Det viktigaste i korthet

- **Planera** din verksamhet mer effektivt genom att skapa rutter eller åtgärder och tilldela dem till enskilda förare eller fordon.
- **Övervaka** flygplatsverksamheten från arbetsplatsen och påverka den i realtid.
- **Skapa** visuellt tilltalande **rapporter** till ledningsgruppen, allmänheten, underleverantörer eller andra intressenter.
- **Optimera** och **automatisera** dina processer, rutiner och materialplaneringsaktiviteter.
- **Övervaka** din maskinstatus på distans och få **automatiska meddelanden och varningar** för avvikelser eller potentiella fel.
- Dra nytta av **stöd för underhållsplanering** för att säkerställa optimalt utnyttjande av tillgänglig verkstadskapacitet och maskinens drifttid.

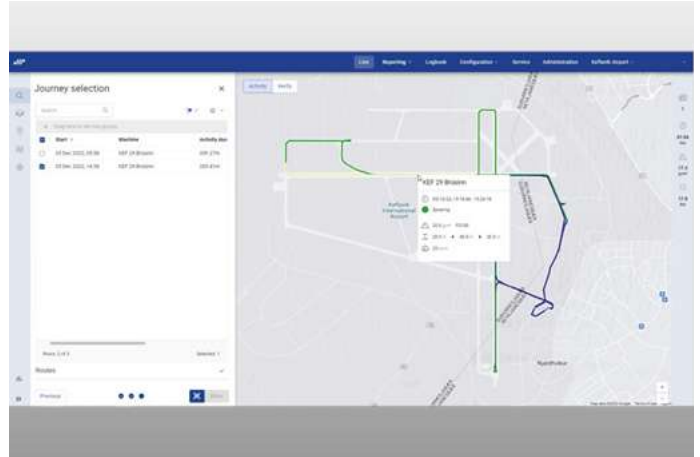
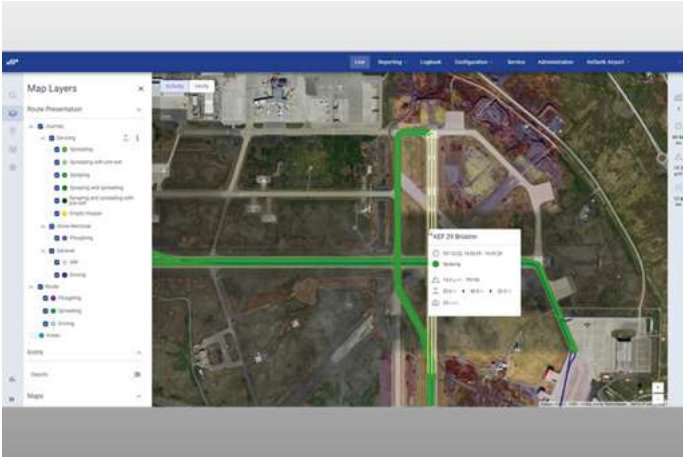
Dina fördelar

- **Snabb utvärdering av prestanda.** Spåra dina fordon på en anpassningsbar karta och ingrip i processen på distans om det behövs.
- **Öka prestandan.** Få en tydlig inblick i fordonens aktiviteter och status genom att analysera detaljerade rapporter om produktivitet, aktivitet och hastighet.
- **Öka effektiviteten.** Gör viktiga operativa processer mer effektiva genom att jämföra dina åtgärder för flygplatsdrift.
- **Minska kostnaderna.** Optimera användningen av dina resurser och spara bränsle genom att analysera statistik över energiförbrukningen.
- **Förbättra hållbarheten.** Minska dina CO₂-utsläpp genom effektiv resursanvändning och ruttoptimering.
- **Minimera kostsamma stilleståndstider** genom att övervaka maskinerna, reagera på potentiella haverier i ett tidigt skede och planera underhållsarbetet i god tid.

Funktioner

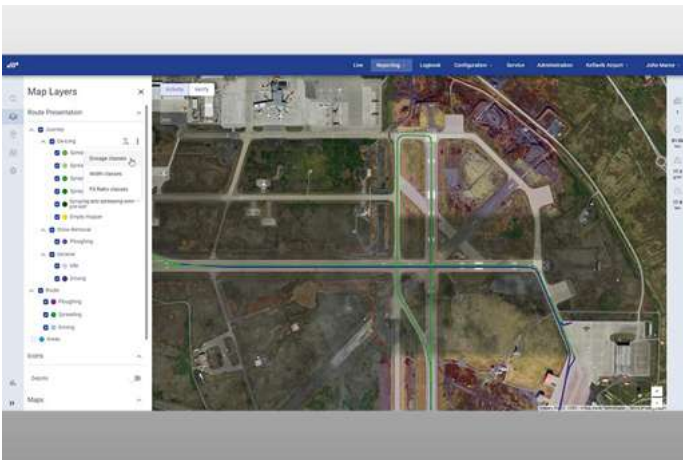
Övervakning

Modulen **Övervakning** ger dig snabb inblick i **realtid** i dina fordons aktiviteter och status på anpassningsbara kartor med flera fördefinierade layouts, justerbara filter och personliga inställningar. Du kan direkt se vilka fordon som är i drift, om de kör, sopar, sprider eller sprutar, när de startade, hur länge de är igång, hur snabbt de kör och när de återvände till garaget. Dessutom kan du se lagret av använt material i realtid och definiera varningar för kritiska nivåer.



Analys och Rapportering

Kontrollera och förbättra din operativa effektivitet genom att analysera detaljerade rapporter om produktivitet, aktivitet och hastighet. Få insikter om avvikelser från planerat arbete och dosering med vår **funktion för att jämföra körningar och rutter**. Analysera energiförbrukningsstatistik och förfina eller justera dina processer i enlighet med detta. Du kan exportera dagliga, veckovisa, månatliga eller säsongsbetonade rapporter till Adobe Acrobat och Microsoft Excel.



Modul: Underhåll

Identifiera och åtgärda fel snabbt och **minimera kostsam stilleståndstid** med hjälp av fjärrdiagnostik. Instrumentpanelen visar automatiska meddelanden och varningar för avvikelser eller potentiella fel, så att åtgärder kan vidtas innan allvarliga problem uppstår. Proaktiv fjärrdiagnostik av problem minskar behovet av fysiska ingripanden och sparar värdefull tid. Underhåll i rätt tid säkerställer optimal maskinprestanda och förlänger maskinens livslängd. Fjärrdiagnostik hjälper till att planera underhållet baserat på underhållshistorik och maskinens faktiska skick. Detta säkerställer optimal användning av tillgänglig verkstadskapacitet och maskinens drifttid. Delar och material kan beställas i rätt tid.

Vi vet hur viktigt det är att maskiner och redskap alltid ska vara operativa. Prata med oss om skräddarsydda serviceerbjudanden och originalreservdelar.



Paket & Moduler

Skapa det paket med digitala lösningar som bäst passar dina behov. Här är en detaljerad översikt över funktionerna.

Data och anslutningsmöjligheter

| | |
|---------------------------------|--|
| Data och anslutningsmöjligheter | Modem via fordon |
| | Dataöverföring och molnlagring |
| | API för datautbyte, överföring av data till tredjeparts-system (EN15430) |

Route Manager

| | |
|---------------|--|
| Route Manager | Skapa och anpassa rutter och områden online |
| | Bibehåll rutter och ta hänsyn till tillfälliga avvikelser |
| | Skicka rutter till fordonet trådlöst ¹ |
| | Förarmeddelanden – rapportera situationer som kräver åtgärder ² |
| | Justera spridningsparametrar automatiskt |

Tillgångshantering

| | |
|--------------------|--|
| Tillgångshantering | Få en översikt över all utrustnings- och förarrelaterad information via depå |
| | Tilldela maskiner depåer och förare |
| | Hantera användare och tillhörande behörigheter |
| | Genomför scenariobaserad åtgärdsplanering, inkl. t.ex. väderrelaterade scenarier |

Övervakning

| | |
|-------------|---|
| Övervakning | Få listor och kartvyer över fordonets aktiviteter och status i realtid |
| | Få åtkomst till väderdata i realtid |
| | Ta emot automatiska larm vid avvikelser från planerade åtgärder |
| | Visualisera aktiviteter som körning, sopning, sprayning osv. i realtid |
| | Anpassningsbara kartor: flera fördefinierade layouter, inställbara filter, statistik, personliga inställningar osv. |

Analys och rapportering

| | |
|-------------------------|---|
| Analys och rapportering | Analysera detaljerade rapporter om produktivitet, aktivitet och hastighet |
| | Exportera till Adobe Acrobat och Microsoft Excel (pdf, xlsx, csv) |
| | Få information om avvikelser från planerad rutt, arbetstyp och dosering |
| | Skapa rapporter baserade på aktiviteter inom intressanta områden |
| | Ställ ut fakturor till tredjeparter |

Underhåll

| | |
|-----------|---|
| Underhåll | Fjärrövervakning av maskinens prestanda |
| | Skapa underhållsplaner via maskin |
| | Ställ in underhållspåminnelser för fördefinierade mottagare |

¹ endast tillgängligt med Data och anslutningsbarhet

² endast tillgängligt i kombination med Licens för vinterunderhåll

