



Airfield Pilot

Kuljettajan apujärjestelmä



Suihkulakaisukoneiden kuljettajan apujärjestelmän avulla toteutetaan ensimmäinen Airfield Pilotin kolmesta vaiheesta autonomiseen toimintaan. Se tukee sinua järjestelmiesi vaiheittaisessa mukauttamisessa lentoaseman erityisolosuhteet huomioon ottaen. Korkeat tarkkuusstandardit ohjaavat auran, harjan ja puhaltimen asentoja ja toimintatiloja ennalta määritellyillä reiteillä. Näin voit suorittaa lumenpuhdistustehtävät oikein ensimmäisellä yrittämällä, joten aikaa vievää uudelleen käsittelyä ei enää tarvita.

Olennainen lyhyesti

- **Koneen ohjaus ja kuljettajan ohjaus:** Kuljettajan apujärjestelmä tukee kuljettajaa valinnaisesti neuvoilla ja tiedoilla sekä ajokäyttäytymisestä että koneen asennoista.
- **Reitin tallennus ja muokkaus:** Korkean tarkkuuden standardien, kuten RTK tai NTRIP, avulla voidaan tallentaa ja muokata reittejä, mukaan lukien auran, harjan ja puhaltimen sijainnit ja toimintatilat.
- **Verkoeditorin** avulla voit muokata reittejä, lisätä paikkatietotapahtumia sekä luoda reittejä ja segmenttejä. Työnjohto voi ottaa reittejä käyttöön mihin tahansa koneeseen tarpeen mukaan tai jopa vaihtaa koneiden välillä.
- **Dynaaminen reitin säätö:** Kiitotien raivauksen kattavuudessa ei ole aukkoja, kun työskennellään saattueissa.

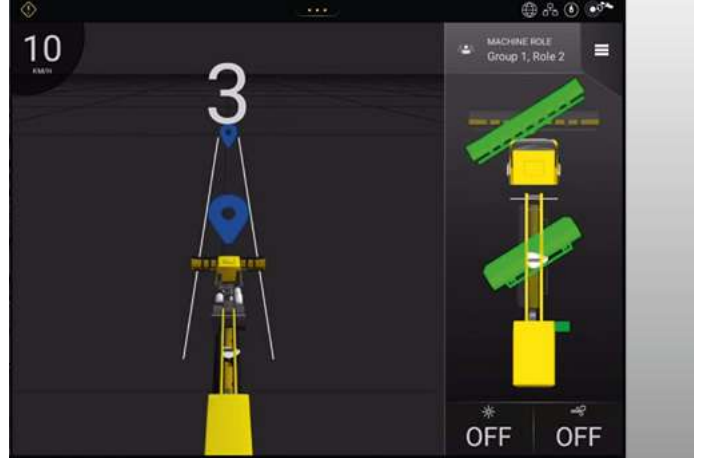
Etusi

- Yleinen **tehokkuuden ja suorituskyvyn parantaminen:** Tehtävät saadaan valmiiksi ensimmäisellä kerralla, eikä aikaa vievää uudelleen käsittelyä enää tarvita. Tämän seurauksena kiitotien käytettävyys voidaan maksimoida ja koneiden päällekkäisyydet minimoida.
- **Kuljettajia voidaan käyttää eri ajoneuvoissa** ja eri tehtävissä **ilman erityistoimenpiteitä;** henkilöstösuunnittelusta tulee helpompaa ja joustavampaa ja samalla turvallisuus paranee.
- **Koulutus- ja organisaatiokustannukset vähenevät** kuljettajan opastuksen ansiosta.
- Myönteinen vaikutus ympäristöön **päästöjen vähentämisen** ansiosta.
- **Sopii kaikkiin koneisiin:** Kuljettajan apujärjestelmä on yhteensopiva kaikkien markkinoilla olevien suihkulakaisukoneiden kanssa.

Ominaisuudet

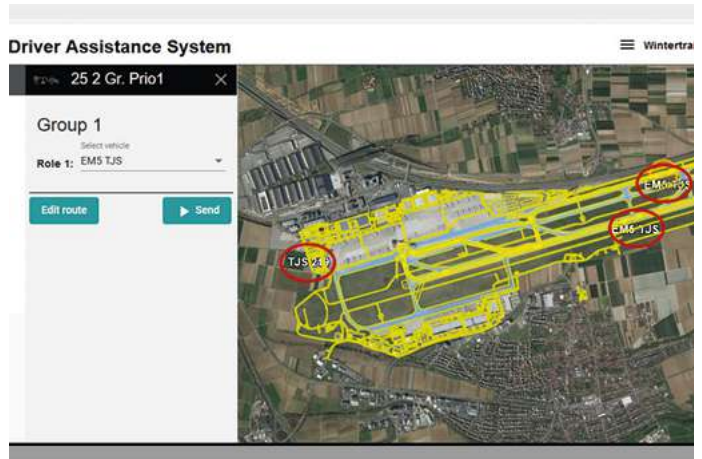
Tallenna reitit helposti

Reittejä tallennettaessa geotapahtumat voidaan asettaa joko manuaalisesti näytön kautta tai automaattisesti suihkulakaisulaitteen ohjauspaneelin kautta. Tallennuksen aikana järjestelmä rekisteröi myös geotapahtumat (auran, harjan ja puhaltimen toiminnot). Tämän jälkeen reitit synkronoidaan pilvipalvelun kautta, ja ne voidaan toistaa milloin tahansa ja missä tahansa. Jos lentoasemalla ei ole käytettävissä karttaa, kuljettaja aloittaa tallentamalla ensin sen ääriviivat.



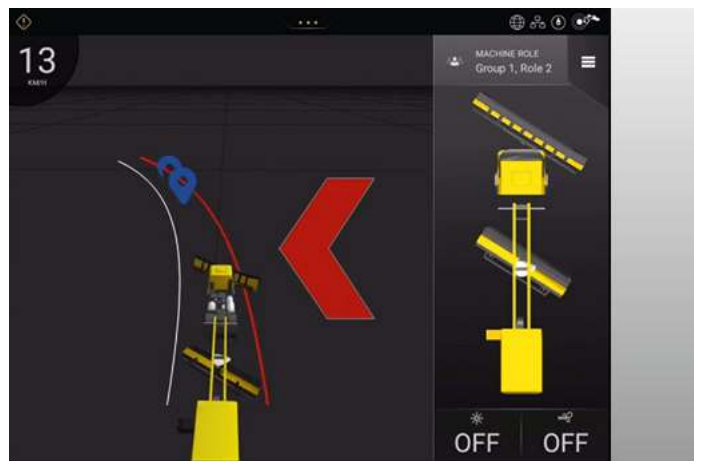
Tallennettujen reittien yksinkertainen muokkaus

Web-editorin avulla tallennettuja reittejä voidaan korjata tai jakaa segmentteihin, jotka voidaan sitten määrittää. Lisäksi verkkoeditori tarjoaa reaaliaikaisen yleiskatsauksen kaikista aktiivisista koneista.



Ohjattu käyttö parantaa tehokkuutta ja turvallisuutta

Kun ajetaan kuljettajan apujärjestelmällä, näytöllä näkyy ennustettu reitti ja sen geotapahtumat. Geotapahtumat osoittavat koneen oikean toimintatilan, ja jos kuljettaja poikkeaa reitiltä, punaiset nuolet osoittavat, miten oikealle reitille palataan. Kun ajoneuvokannassa on kaksitai useampia koneita, kuljettajat voivat myös hyötyä dynamisesta reitin mukauttamisesta. Tämä tarkoittaa, että järjestelmä ilmoittaa kaikista poikkeamista määritellyistä reitistä tai edellä ajavien ajoneuvojen toiminnasta, jolloin seuraavat ajoneuvot voivat mukauttaa toimintasuunnitelmaansa ja varmistaa, ettei raivaussuunnitelmassa ole aukkoja.



Tulevaisuutesi alkaa tänään

Kyse ei ole enää jäljittämisestä, vaan oikean työn tekemisestä oikeaan aikaan. Aebi Schmidin kuljettajan apujärjestelmän avulla talvikunnossapitäjällä on aina yleiskuva yksittäisten ajoneuvojen sijainnista ja toiminnasta. Kuljettajat hyötyvät reaaliaikaisista neuvoista ja tiedoista sekä ajokäyttäytymisestä, että koneiden sijainnista. Näin ollen koordinoitutyö jää suurelta osin pois ja turvallisuus paranee.



© Aebi Schmidt Group | www.aebi-schmidt.com

Aebi Schmidt Holding AG | CH-8050 Zurich, Sveitsi

Kaikki oikeudet pidätetään. Tekniset tiedot voivat muuttua.

Kuvat eivät ole sitovia. Oikeus virheisiin ja muutoksiin pidätetään.

 **aebi schmidt**
group

Dokumentin
laatimispäivämäärä