



# Pilote d'aéroport

Système d'aide à la conduite



Le système d'aide à la conduite pour les déneigeuses soufflantes permet de réaliser la première des trois étapes du pilote d'aéroport pour des opérations autonomes. Il vous aide à adapter vos systèmes étape par étape, en tenant compte des conditions spécifiques de l'aéroport. Des normes de haute précision contrôlent les positions et les modes de fonctionnement de la lame, du balai et de la soufflante sur des itinéraires prédéfinis. Cela vous permet d'effectuer correctement vos tâches de déneigement dès la première sortie, de sorte que la reprise chronophage des tâches mal réalisées n'est plus nécessaire.

## L'essentiel en bref

- **Contrôle de la machine et guidage du conducteur :** En option, le système d'aide à la conduite assiste le conducteur en lui fournissant des conseils et des informations sur le comportement de conduite et les positions de la machine.
- **Enregistrement et édition d'itinéraires:** Avec des normes de haute précision telles que RTK ou NTRIP, les itinéraires peuvent être enregistrés et édités, y compris les positions et les modes de fonctionnement correspondants de la lame, du balai et de la buse de soufflage.
- **L'éditeur web** permet de modifier les trajets, d'ajouter des géo-événements et de créer des itinéraires et des segments. La direction des opérations peut déployer des itinéraires sur n'importe quelle machine en fonction des besoins, ou même les intervertir d'une machine à l'autre.
- **Ajustement dynamique des itinéraires :** aucune lacune dans la couverture de déneigement de la piste lors du travail en convoi des engins.

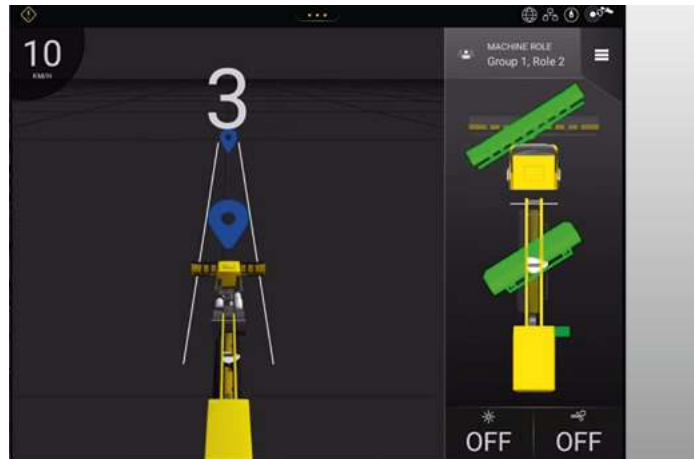
## Vos avantages

- Amélioration générale **de l'efficacité et des performances:** Les tâches sont achevées du premier coup et il n'est plus nécessaire de procéder à des reprises fastidieuses. Par conséquent, la disponibilité des pistes peut être maximisée et le recouvrement entre les machines minimisés.
- Les **conducteurs peuvent être affectés sur différents véhicules** et dans différents rôles **sans mesures spéciales**; la planification du personnel devient plus facile et plus flexible tout en améliorant la sécurité.
- **Réduction des coûts de formation et d'organisation** grâce au guidage du conducteur.
- Impact positif sur l'environnement grâce à la **réduction des émissions.**
- **S'adapte à toutes les machines :** le système d'aide à la conduite est compatible avec toutes les déneigeuses disponibles sur le marché.

## Caractéristiques

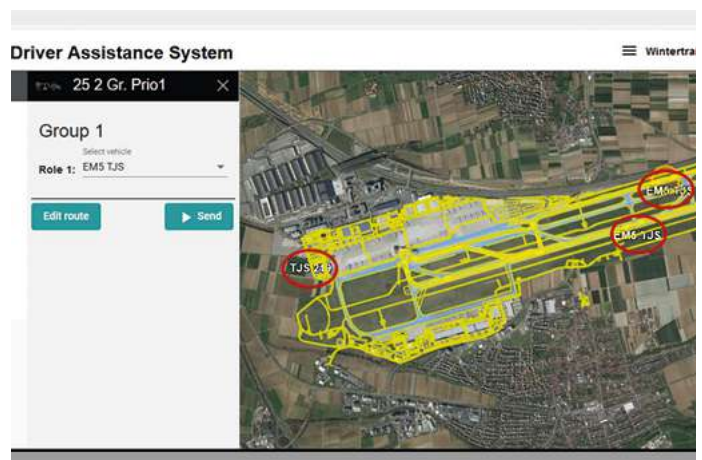
### Enregistrez facilement vos itinéraires

Lors de l'enregistrement des itinéraires, les géo-événements peuvent être définis manuellement via l'écran ou automatiquement via le boîtier de commande de la déneigeuse. Lors de l'enregistrement, le système sauvegarde également les géo-événements (positions de travail de la lame, du balai et de la souffleuse). Par la suite, les itinéraires sont synchronisés via le server Cloud et peuvent être revus à tout moment et en tout lieu. Si une carte n'est pas disponible pour un aéroport, le conducteur commence par enregistrer les contours.



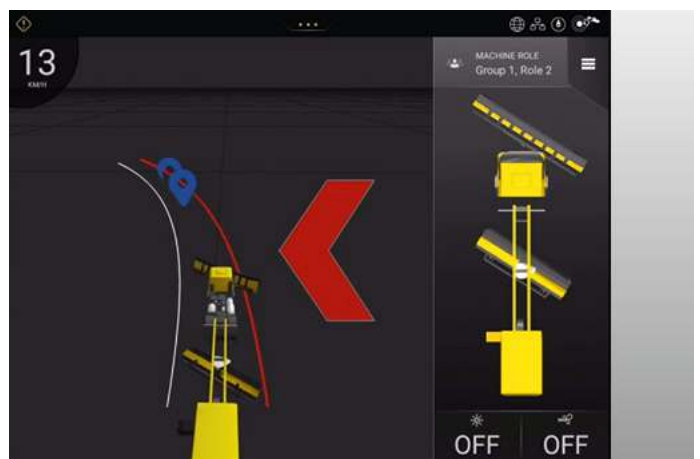
### Edition simple des itinéraires enregistrés

L'éditeur web permet de corriger les itinéraires enregistrés ou de les couper en segments, qui peuvent ensuite être réaffectés. En outre, l'éditeur web fournit un aperçu en temps réel de toutes les machines actives.



### Les opérations guidées améliorent l'efficacité et la sécurité

Lorsque vous roulez avec le système d'aide à la conduite, l'itinéraire prévu, y compris les géoévénements, s'affiche à l'écran. Les géoévénements indiquent le mode de fonctionnement correct de la machine et de ses outils ; si le conducteur s'écarte de la trace, des flèches rouges lui indiquent comment revenir sur le bon chemin. Lorsqu'ils travaillent avec deux engins ou plus au sein d'une flotte, les conducteurs peuvent également bénéficier d'un ajustement dynamique de l'itinéraire. Cela signifie que le système signale tout écart par rapport à un itinéraire défini ou de fonctionnement des engins qui précèdent, ce qui permet aux véhicules suivants d'ajuster leur plan d'intervention et de s'assurer qu'il n'y a pas d'interruption dans le recouvrement du déneigement.



### Votre avenir commence aujourd'hui

Il ne s'agit plus de suivre et de tracer, il s'agit de faire le bon travail au bon moment. Avec le système d'aide à la conduite d'Aebi Schmidt, le responsable du Service Hivernal a toujours une vue d'ensemble de la position et de l'activité des différents engins. Les conducteurs bénéficient de conseils et d'informations en temps réel sur le comportement à suivre de roulage et la position de l'engin et ses outils. Ainsi, les efforts de coordination sont en grande partie éliminés et la sécurité est accrue.



© Aebi Schmidt Group | [www.aebi-schmidt.com](http://www.aebi-schmidt.com)

Aebi Schmidt Holding AG | CH-8050 Zurich, Suisse

Document created on  
8 JUIN 2024

Tous droits réservés. Les caractéristiques techniques sont susceptibles d'être modifiées. Les illustrations ne sont pas contractuelles. Sous réserve d'erreurs et de modifications.

 **aebi schmidt**  
group