



 **aebi schmidt**  
group

# Airfield Pilot

Hulpsysteem voor de bestuurder



Met het Driver Assistance System voor sneeuwruimunits wordt de eerste van de drie stappen voor autonoom werken van Airfield Pilot gerealiseerd. Het ondersteunt u bij de stapsgewijze aanpassing van uw systemen, rekening houdend met de specifieke omstandigheden op de luchthaven. Hoge precisienormen regelen de posities en werkingsmodi van de ploeg, bezem en blaasunit op vooraf bepaalde routes. Hierdoor kunt u uw sneeuwruimtaken bij de eerste poging correct uitvoeren, zodat tijdrovend herwerken niet langer nodig is.

## Belangrijkste kenmerken

- **Machinebediening & bestuurdersbegeleiding:** Het Driver Assistance System ondersteunt de bestuurder optioneel met advies en informatie over zowel het rijgedrag als de machineposities.
- **Routeregistratie en -bewerking:** Met hoge precisiestandaarden zoals RTK of NTRIP kunnen routes worden vastgelegd en bewerkt, inclusief de bijbehorende posities en werkstanden van ploeg, bezem en blaasunit.
- Met de **webeditor** kunt u banen bewerken, gebeurtenissen toevoegen en routes en segmenten maken. Operationeel beheer kan routes naar behoefte naar elke machine sturen of zelfs tussen de machines schakelen.
- **Dynamische routeaanpassing:** Geen gaten in de dekking van de baanruiming bij het werken in konvoien.

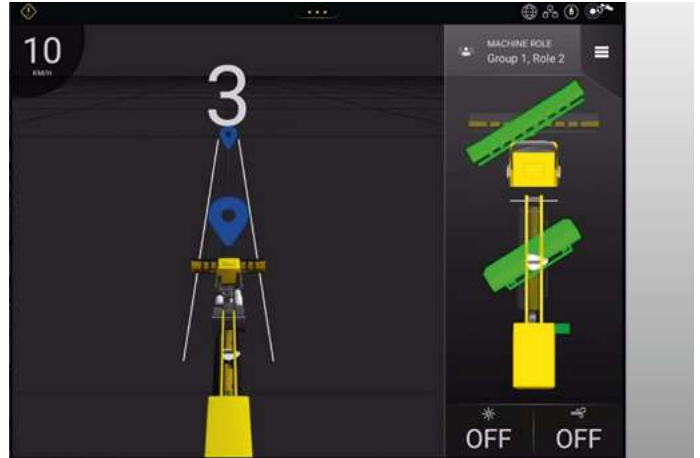
## Uw voordelen

- Algehele **efficiëntieverhoging en prestatieverbetering:** Taken worden in één keer uitgevoerd en tijdrovend herwerken is niet langer nodig. Als gevolg daarvan kan de beschikbaarheid van de baan worden gemaximaliseerd en overlappingen van machines geminimaliseerd.
- **Machinisten** kunnen **zonder speciale maatregelen op verschillende voertuigen** en in verschillende rollen worden ingezet; de personeelsplanning wordt eenvoudiger en flexibeler en tegelijkertijd wordt de veiligheid verbeterd.
- **Minder trainings- en organisatiekosten** dankzij chauffeursbegeleiding.
- Positief effect op het milieu door **minder uitstoot**.
- **Past op elke machine:** het Driver Assistance System is compatibel met elke op de markt verkrijgbare sneeuwruimunit.

## Eigenschappen

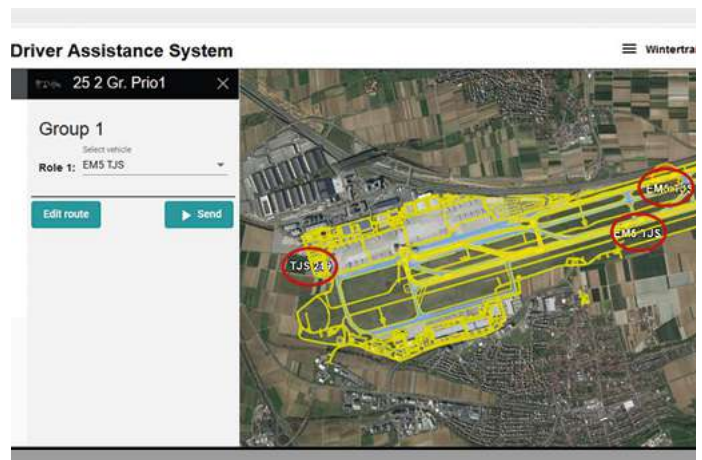
### Eenvoudig routes vastleggen

Bij het vastleggen van routes kunnen de geo-gebeurtenissen handmatig worden ingesteld via het display of automatisch via de bedieningskast van de sneeuwruimunit. Tijdens het opnemen registreert het systeem ook de geo-gebeurtenissen (activiteiten van ploeg, bezem en blaasunit). Vervolgens worden de routes gesynchroniseerd via de cloud en kunnen ze op elk moment en op elke locatie opnieuw worden afgespeeld. Als er voor een vliegveld geen kaart beschikbaar is, begint de bestuurder met het opnemen van de contouren.



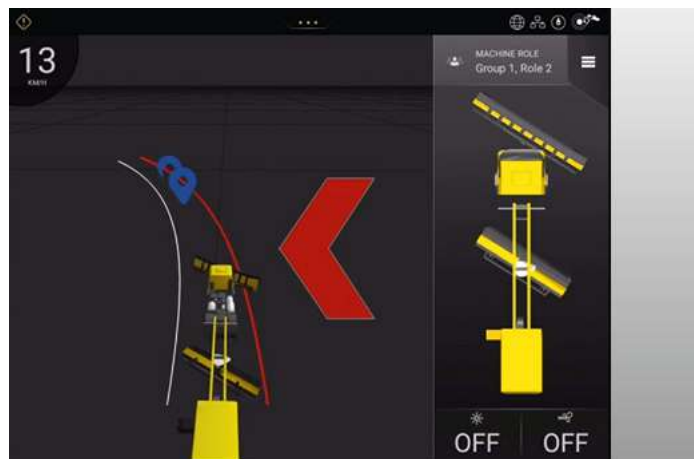
### Eenvoudig bewerken van opgenomen routes

Met de webeditor kunnen opgenomen routes worden gecorrigeerd of opgedeeld in segmenten, die vervolgens kunnen worden toegewezen. Bovendien biedt de webeditor een realtime overzicht van alle actieve machines.



### Geleide bediening verbetert efficiëntie en veiligheid

Tijdens het rijden met het Driver Assistance System wordt de voorspelde route inclusief de geo-gebeurtenissen op het scherm weergegeven. De geo-gebeurtenissen geven de juiste werkingsmodus van de machine aan en als de bestuurder de baan verlaat, geven rode pijlen aan hoe hij naar de juiste baan kan terugkeren. Wanneer er met twee of meer machines in een vloot wordt gewerkt, kunnen bestuurders ook profiteren van dynamische routeaanpassing. Dit betekent dat het systeem elke afwijking van een gedefinieerde route of de bediening van voorliggende voertuigen meldt, zodat de volgende voertuigen hun rijplan kunnen aanpassen en ervoor kunnen zorgen dat er geen gat in de dekking valt.



### Uw toekomst begint vandaag

Het gaat niet meer om track and trace, maar om het juiste werk op het juiste moment. Met het Aebi Schmidt Driver Assistance System heeft de winter operation manager altijd een overzicht van de positie en activiteit van individuele voertuigen. Chauffeurs profiteren van real-time advies en informatie over zowel rijgedrag als machineposities. Hierdoor vervalt de coördinatie-inspanning grotendeels en neemt de veiligheid toe.



© Aebi Schmidt Group | [www.aebi-schmidt.com](http://www.aebi-schmidt.com)

Aebi Schmidt Holding AG | CH-8050 Zurich, Zwitserland

Document aangemaakt op 19 JUN 2024

Alle rechten voorbehouden. Technische gegevens kunnen veranderen. Afbeeldingen zijn niet bindend. Vergissingen en wijzigingen voorbehouden.

 **aebi schmidt**  
group